

AUTO-CONSTRUCTOR
AUTO-CONSTRUCTEUR

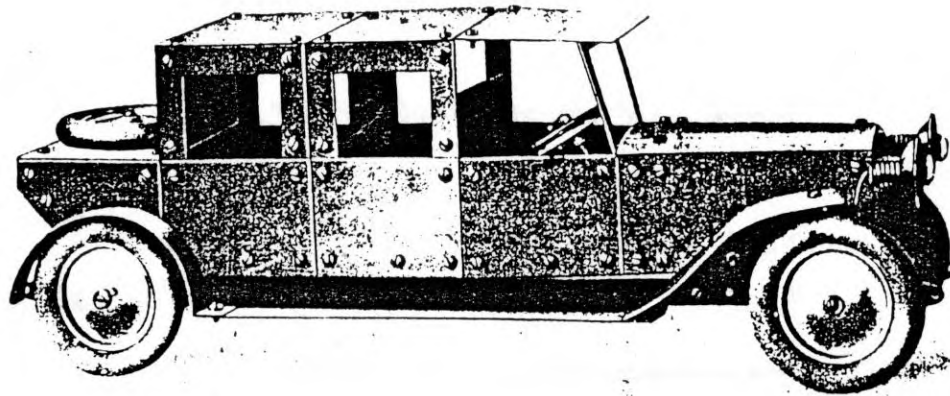
Germany

TYPE	Motor Car Constructor system
HOLE DIAMETER	3.2mm
HOLE SPACING	Multiples of 10mm
SETS IN SYSTEM	Appears to be one only - building 7 different models
DIFFENT PARTS	32
COLOUR	Black with most body parts blue, and bright radiator and wheels
FIXING METHOD	Nut and bolt (M3)
MOTORS	1 Spring motor
PERIOD	1928 to probably the 1930s
MANUFACTURER	Heinrich Fischer & Co., Nürnberg
COMMENTS	Motor Car System. Parts have designate of letters not numbers. No parts are available to inspect. AUTO-CONSTRUCTEUR was the name used in the Dutch Market
OTHER SYSTEMS	15/412, 17/476, 40/1215, 42/1291, 51/1549
NEWSLETTER	

MATERIAL SUPPLIED BY F.A.Beadle Collection

AUTO-CONSTRUCTOR 2

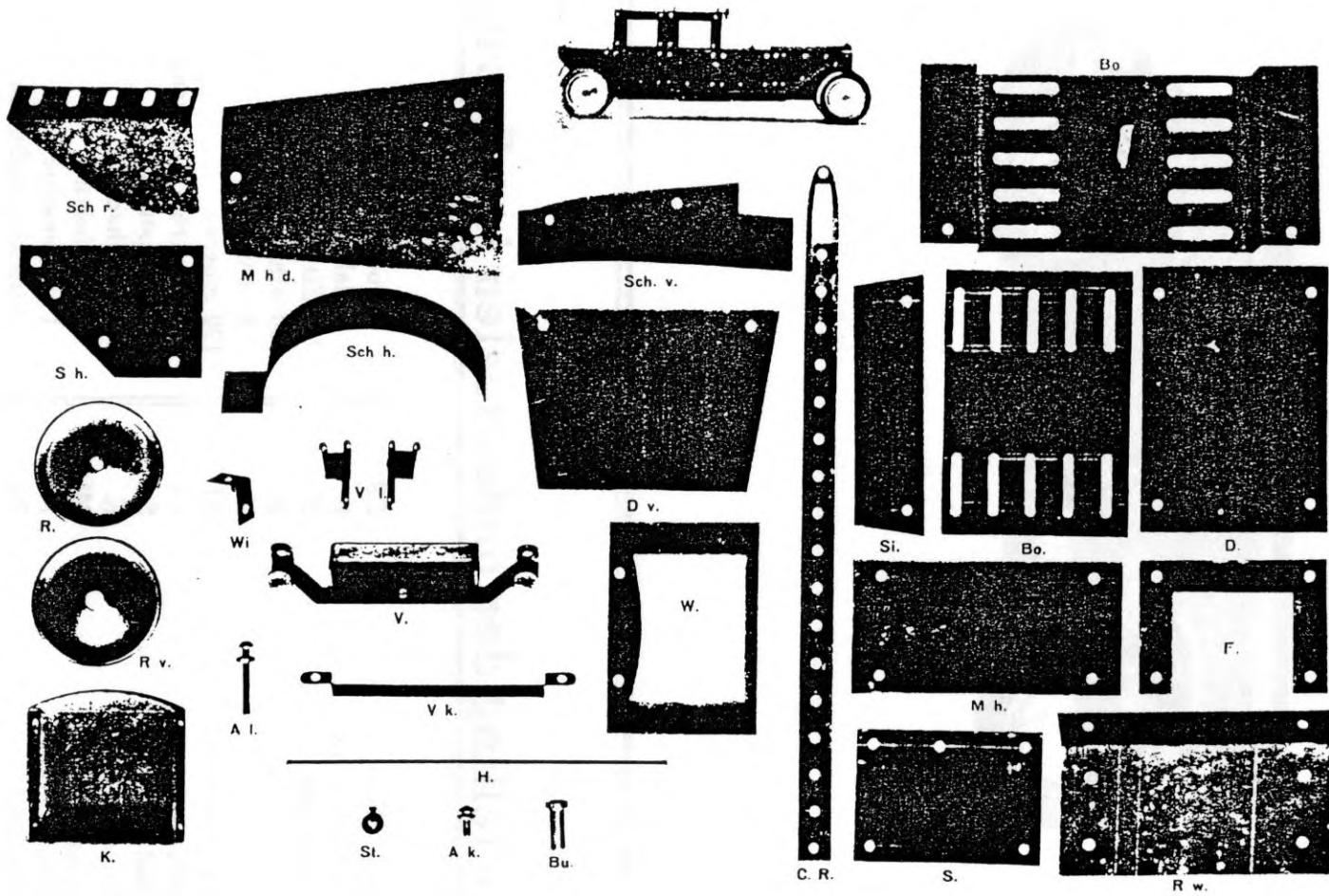
AUTO-CONSTRUCTEUR



AUTO-CONSTRUCTEUR

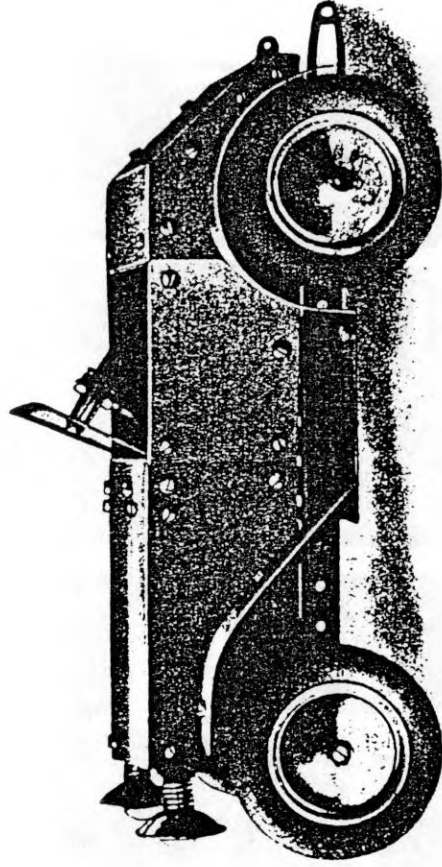
D. R. G. M.

D. R. P. a.



Gebaut mit Auto-Constructor Nr. 1

(ohne Beleuchtung)



Opstelling der onderdeelen in afkortingen.

4 chassis-balken	CR	1 voorruit	W
4 wielhelften achter	R	3 dakplaten	D
4 gummibanden	G	3 Zittingen	Si
1 achteras	H	160 schroeven kort	Ak
1 vooras	V	4 schroeven lang	Al
2 stuurstukken	VI	170 moeren	M
1 koppelstang v	Vk	1 stuurrad met stang	Str
8 zijwanden	S	45 hoekstukken	WI
1 radiator	K	30 lasseten	L
2 motorkapwanden	Mh	8 stelringen	St
1 motorkap	Mhd	1 achterwand	RW
4 bodemplaten	Bo	2 tusschen-schotten	Z
2 voorspatborden	Schv	2 bussen	Bu
2 spatbordsteunen	Schr	2 zijwanden achter	Sh
2 achterspatborden	Schh	4 wielhelften voor	Rv
6 ramen	F	1 dakplaat voor	Dv

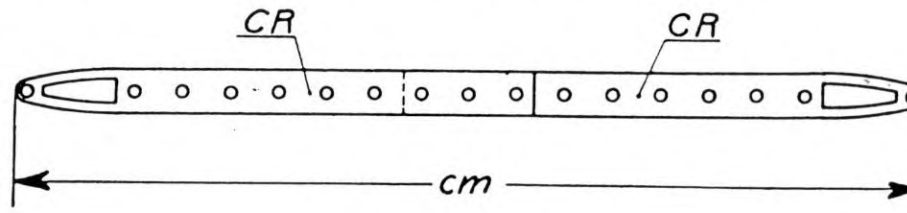
Handleiding voor de metaalbouwdoos „Auto-Constructeur“

Type 1 Kleine tweepersoons-auto	lengte chassis-balken 27 cm
Type 2 Open personenauto	lengte chassis-balken 32 cm
Type 3 Limousine met 2 ramen	lengte chassis-balken 34 cm
Type 4 Reisswagen	lengte chassis-balken 39 cm
Type 5 Autobus met drie ramen	lengte chassis-balken 41 1/2 cm
Type 6 Groote autobus met en zonder dakplaatsen, met vier ramen	lengte chassis-balken 48 cm
Type 7 Brandweer-auto	lengte chassis-balken 45 1/2 cm

Wij zullen den bouw van Type 3 hier nader beschrijven:

A. Chassisbalken.

Men neemt vier chassisbalken „CR“ en verbindt er twee met twee schroeven zoo, dat de lengte 34 cm bedraagt, zoo als in schema 1 wordt aangegeven.



Skizze 1.

