

Nr. 1 **Windmühle**

Teile zur Windmühle:

- | | |
|----------------------|--------------------|
| 1 Grundplatte | 4 Winkelbänder 5x1 |
| 2 Flacheisen 15 Loch | 2 Schnurräder 45 Ø |
| 6 Flacheisen 11 Loch | 2 Schnurräder 25 Ø |
| 8 Flacheisen 5 Loch | 2 Gewindestifte |
| 4 Flacheisen 3 Loch | 115 mm lg. |
| 4 Flacheisen 25 Loch | 1 Kurbel |
| 4 Flacheisen 7 Loch | 44 Schrauben |
| 2 Trapezplatten | 58 Muttern |

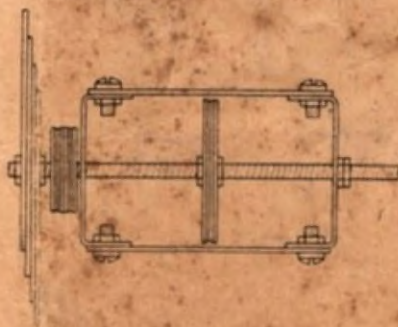
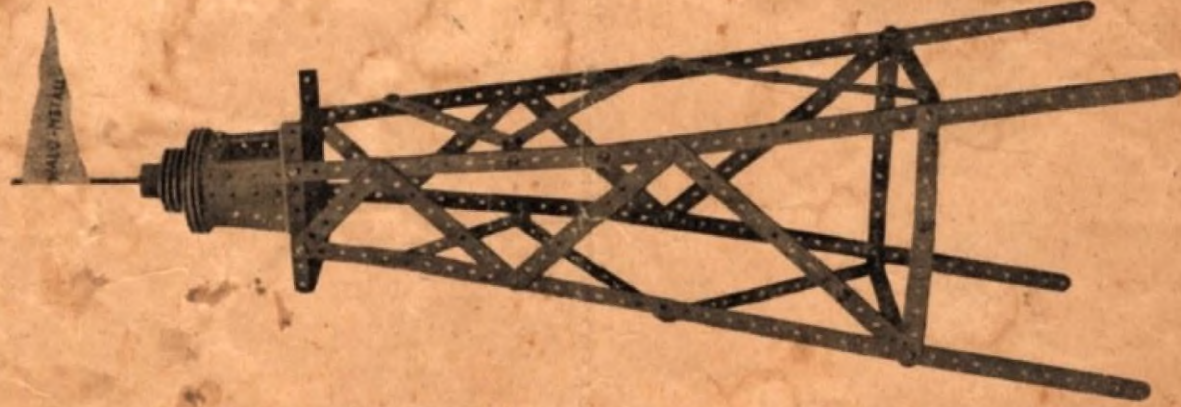


Abb. 1a ist eine Ansicht von oben und zeigt, wie das Schnurrad 45 Ø und die Windflügel befestigt sind

Nr. 2 **Aussichtsturm**

Teile zum Aussichtsturm:

- 4 Flacheisen 25 Loch
- 2 Flacheisen 15 Loch
- 8 Flacheisen 11 Loch
- 4 Flacheisen 9 Loch
- 10 Flacheisen 7 Loch
- 8 Flacheisen 5 Loch
- 4 Flacheisen 3 Loch
- 4 Flacheisen 2 Loch
- 1 Grundplatte
- 2 Trapezplatten
- 1 Winkelband 3x1
- 12 Verbindungswinkel
- 2 Schnurscheiben 75 Ø
- 4 Schnurscheiben 45 Ø
- 4 Schnurscheiben 25 Ø
- 1 Gewindestift 145 mm lg.
- 56 Schrauben
- 59 Muttern



Nr. 3 **Universal-Drehkran**

Teile zum Drehkran:

- | | |
|-----------------------|----------------------------|
| 1 Grundplatte | 2 Flacheisen 9 Loch |
| 2 Trapezplatten | 6 Flacheisen 7 Loch |
| 2 Schnurscheiben 75 Ø | 1 Gabelband |
| 4 Schnurscheiben 45 Ø | 1 Zughaken |
| 4 Schnurscheiben 25 Ø | 2 Kurbeln |
| 1 Doppelwinkel | 2 Gewindestifte 115 mm lg. |
| 4 Flacheisen 3 Loch | 2 Gewindestifte 85 mm lg. |
| 1 Lasche | 2 Gewindestifte 55 mm lg. |
| 2 Flacheisen 25 Loch | 26 Schrauben |
| 2 Flacheisen 15 Loch | 63 Muttern |

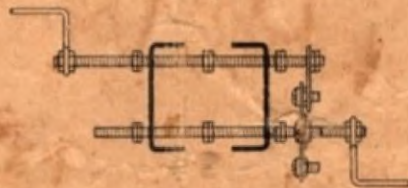
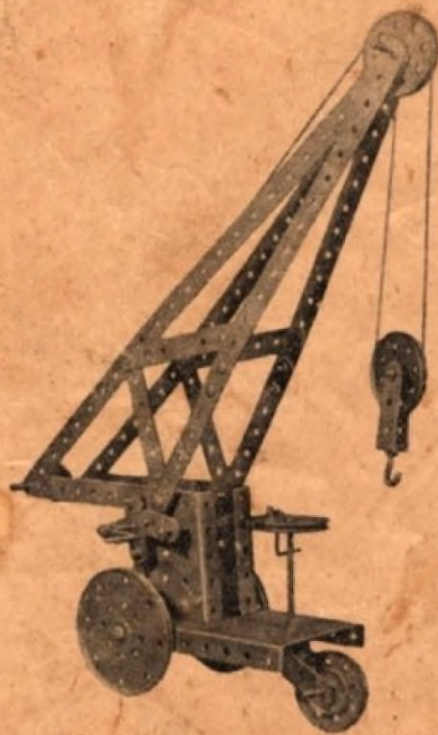


Abb. 3a ist ein Schnitt durch das Windenhaus und zeigt, wie die Spindeln mit den Kurbeln verschraubt sind. Die Spindel zum Heben und Senken des Auslegers hat auf der rechten Seite eine Sperrvorrichtung

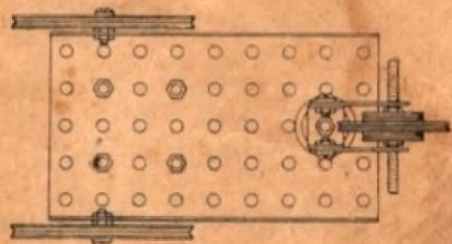


Abb. 3b zeigt die Ansicht von unten

Nr. 4 Feuerwehrleiter

Teile zur Feuerwehrleiter:

- 1 Grundplatte
- 1 Doppelwinkel
- 4 Flacheisen 3 Loch
- 4 Flacheisen 9 Loch
- 4 Flacheisen 25 Loch
- 3 Schnurscheiben 25 Ø
- 2 Schnurscheiben 45 Ø
- 2 Schnurscheiben 75 Ø
- 2 Gewindestifte 55 mm lg.
- 2 Gewindestifte 85 mm lg.
- 2 Gewindestifte 115 mm lg.
- 1 Gewindestift 145 mm lg.
- 2 Trapezplatten
- 4 Verbindungswinkel
- 2 Winkelbänder 5x1
- 2 Winkelbänder 3x1
- 2 Kurbeln
- 51 Schrauben
- 40 Muttern

Die Leitersprossen sind durch eine Schnur angedeutet, welche innerhalb der Leiterholme durch jedes zweite Loch gezogen wird. — Die Schnur gehört nicht zum Inhalt des Baukastens.

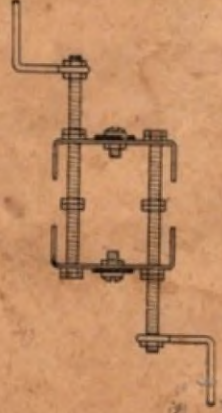
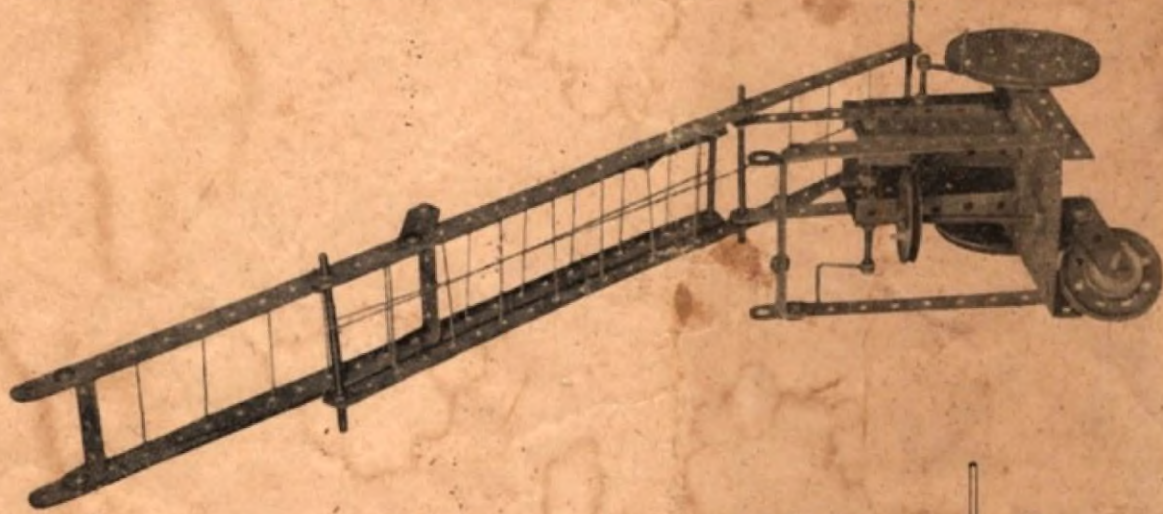
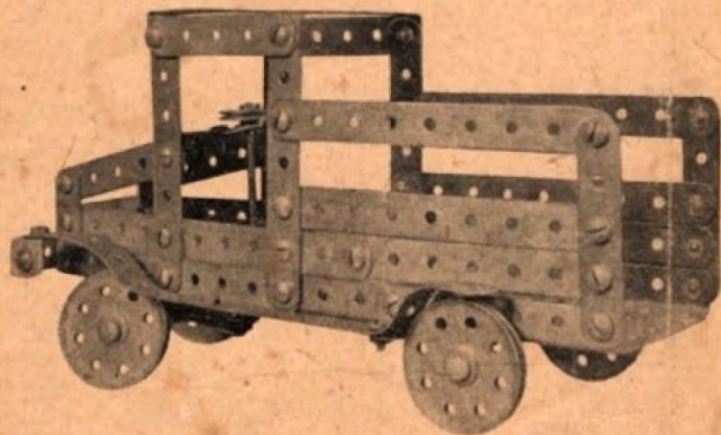


Abb. 4a ist ein Schnitt durch die Spindellagerung und zeigt, wie die Spindeln mit den Kurbeln verschraubt sind. Die Ansicht von unten ist aus Abb. 3b zu ersehen.



Nr. 5
**Lastkraft-
wagen**

Teile zum Lastkraftwagen:

- 1 Grundplatte
- 2 Trapezplatten
- 4 Schnurscheiben 45 Ø
- 3 Schnurscheiben 25 Ø
- 4 Flacheisen 2 Loch
- 3 Flacheisen 3 Loch
- 8 Flacheisen 5 Loch
- 6 Flacheisen 7 Loch
- 4 Flacheisen 9 Loch
- 2 Flacheisen 15 Loch
- 1 Winkelband 7x1
- 4 Winkelbänder 5x1
- 1 Winkelband 3x1
- 1 Gewindestift 85 mm lg.
- 7 Verbindungswinkel
- 60 Schrauben
- 69 Muttern

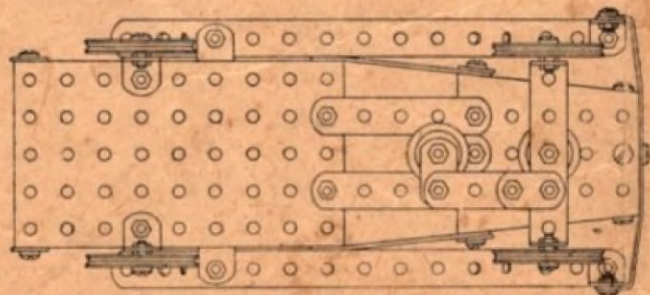


Abb. 5a zeigt die Ansicht von unten



Abb. 5b. Schnitt
durch die Steuer-
säule



Abb. 5c zeigt die Lagerung
der Vorderräder

*Liebe Freunde
des WALU-Metall Aufbau-
und Ergänzungskastens,*

*wir hoffen, daß diese kleine
Auswahl der Modelle Euch ge-
fallen wird und das Basteln und
Bauen mit unseren Baukästen
viel Spaß macht. Habt Ihr noch
schönere und bessere Modelle
erdacht, würden wir uns freuen,
wenn Ihr diese in Form von
Fotografien, Zeichnungen oder
das Modell selbst einsendet.
Sollten beim Basteln irgend-
welche Schwierigkeiten auf-
treten, so werden wir stets mit
Rat und Tat zur Seite stehen.
Darum frisch auf zum Basteln
mit WALU-Metall.*

Inhalt des Grundkastens

✓ 4 Flacheisen 25 Loch	1 Gewindestift 145 mm lg.
✓ 2 Flacheisen 15 Loch	2 Gewindestifte 115 mm lg.
✓ 8 Flacheisen 11 Loch	2 Gewindestifte 85 mm lg.
✓ 4 Flacheisen 9 Loch	2 Gewindestifte 55 mm lg.
✓ 10 Flacheisen 7 Loch	3 4 Schnurscheiben 25 Ø
✓ 8 Flacheisen 5 Loch	4 Schnurscheiben 45 Ø
✓ 4 Flacheisen 3 Loch	2 Schnurscheiben 75 Ø
✓ 4 Flacheisen 2 Loch	✓ 2 Kurbeln
✓ 16 Verbindungswinkel	✓ 2 Gabelbänder 3 x 1
✓ 2 Doppelwinkel	✓ 1 Zughaken
✓ 4 Flachwinkel	✓ 1 Grundplatte
✓ 4 Laschen	✓ 2 Trapezplatten
✓ 2 Winkelbänder 7 x 1	✓ 60 Schrauben
✓ 4 Winkelbänder 5 x 1	✓ 75 Muttern
✓ 2 Winkelbänder 3 x 1	✓ 2 Schraubenschlüssel
	✓ 1 Schraubenzieher